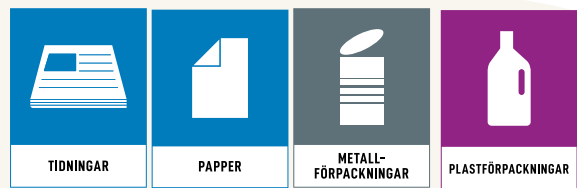


Hur sorterar jag olika material?

Följ vår guide så får du enkelt svaret!



Sortera utifrån material: färgat glas, ofärgat glas, plast, papper/kartong, metall, tidningar och returpapper. Du lämnar din förpackning i behållaren med samma symbol. Antingen på angiven plats vid bostaden eller på någon av kommunens återvinningsstationer.

Är det en förpackning eller en tidning?

JA

NEJ

Är det matavfall?

JA

NEJ

Går det att återbruka?

JA

NEJ

Är det en lampa, har sladd eller batteri?

JA

NEJ

Har det en varningsymbol, är det mediciner, flytande eller innehåller kemikalier?

JA

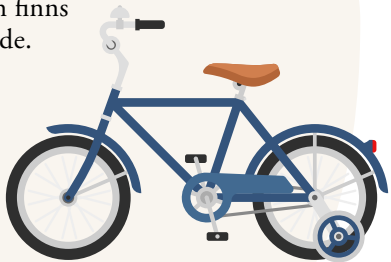
NEJ

Får avfallet plats i en vanlig soppåse?

JA

NEJ

Lämna produkten till återbruk. Till exempel på en återvinningscentral eller den mobila återvinningscentralen. Många butiker och välgörenhetsorganisationer som säljer återbruk brukar också ta emot återbruk. Kläder och textilier kan du också lämna i textilbehållare som finns utplacerade i ditt närområde.



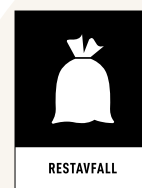
Sortera som farligt avfall och lämna på en återvinningscentral eller på den mobila återvinningscentralen. Vissa flerbostadshus har även avsedda behållare för farligt avfall i miljörum eller liknande. Läkemedel lämnas till närmaste apotek, fyrverkerier och explosiva ämnen till polisen och gasolbehållare till en återförsäljare.



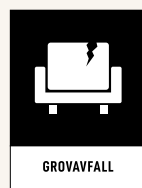
Till matavfall räknas både råa och tillagade matrester. Sortera som matavfall i kommunens matavfallspåse.



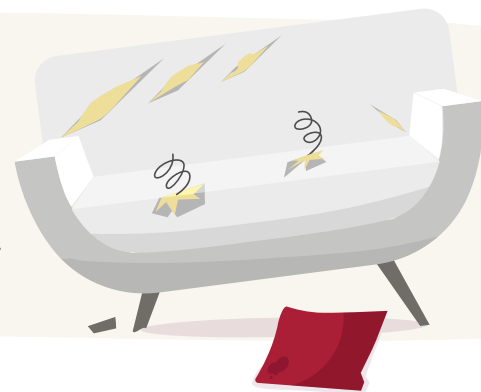
Alla produkter med sladd eller batteri och även lysrör och glödlampor sorteras som elavfall. Du lämnar ditt elavfall på en återvinningscentral eller på den mobila återvinningscentralen. Vissa miljörum har behållare för elavfall, batterier och ljuskällor. Batterier kan du också lämna i en batteriholk som finns på återvinningsstationerna.



Om materialet inte går att återanvända eller återvinna sorterar du det som restavfall eller övrigt hushållsavfall. Restavfall är det avfall som blir kvar när du sorterat ut allt annat. Restavfall ska endast lämnas i det kärl som är markerat för restavfall eller hushållsavfall. Avfallet skickas till kraftvärmeverk och blir till värme och el.



Då är det grovavfall. Ta med det till en återvinningscentral och sortera för återvinning i respektive behållare, till exempel träavfall, metallskrot eller plastavfall.



Vill du veta mer? Scanna QR-koden!



Upplands Väsby
kommun